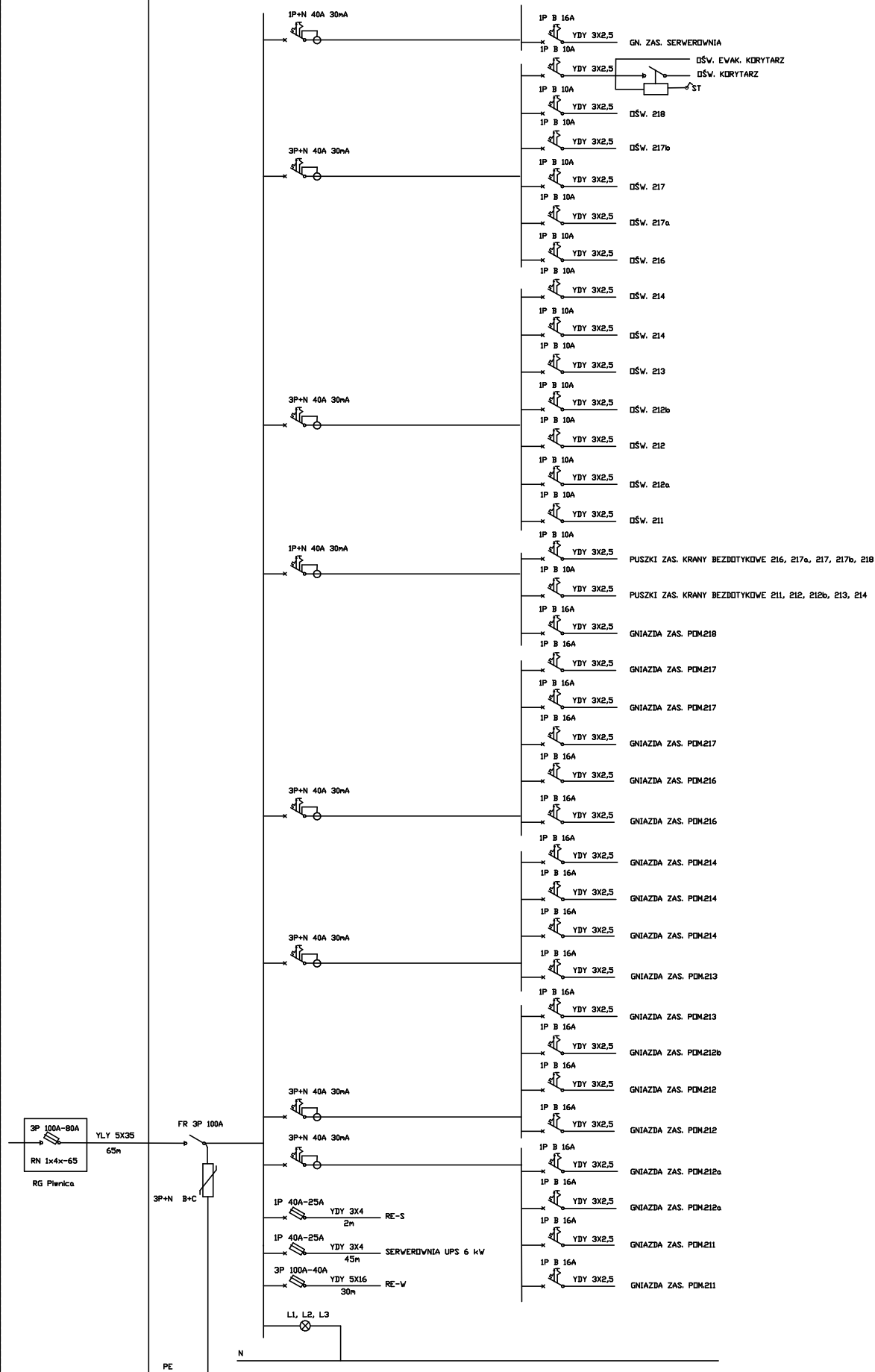
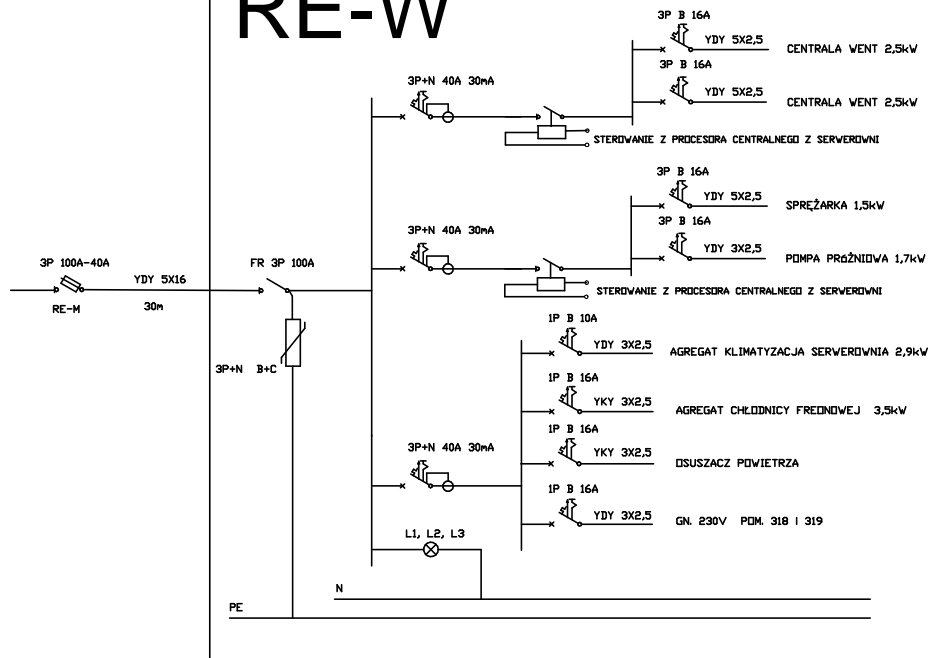


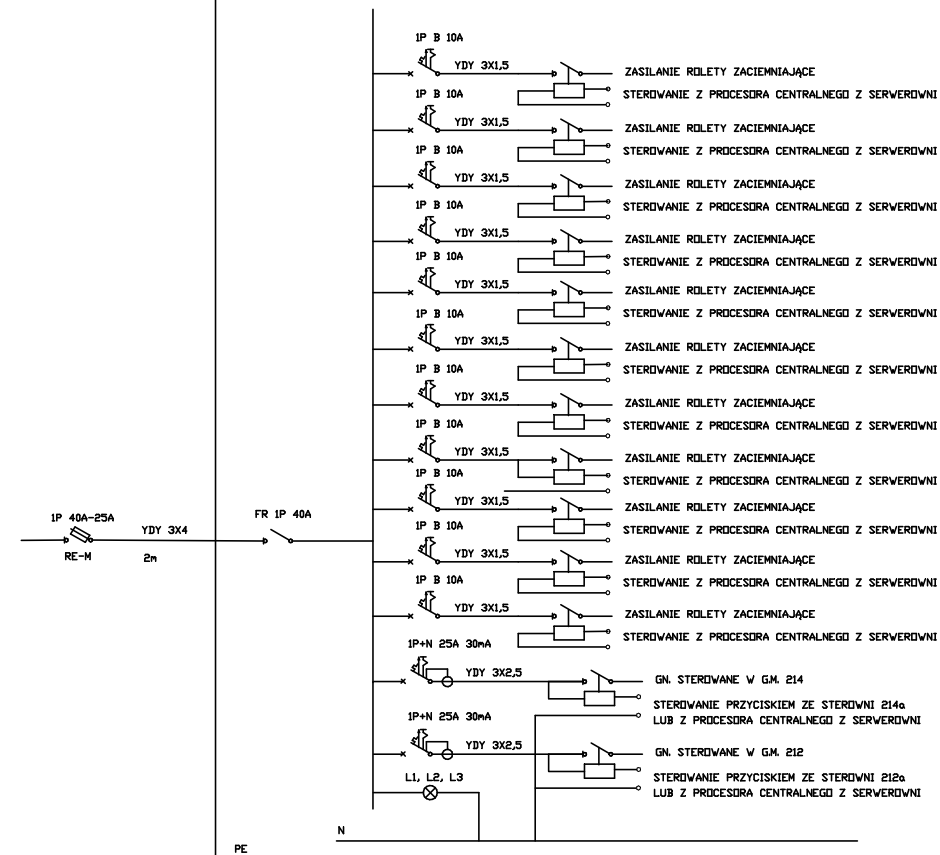
RE-M



RE-W




RE-S



UWAGA:

- wszystkie wymiary należy sprawdzić na budowie i w terenie
- wykonawca jest zobowiązany sprawdzić wszystkie wymiary przed rozpoczęciem prac budowlanych. różnice w rysunkach i pomiarach oraz wszelkie rozbieżności i zmiany muszą być wyjaśnione z projektantem przed rozpoczęciem robót
- rysunek rozpatrywać łącznie z poszczególnymi branżami
- zastosowane materiały i systemy w dokumentacji podane są jako przykładowe rozwiązania, mogą być zastąpione innymi lecz o równoważnych lub wyższych parametrach, alternatywne rozwiązania należy uzgodnić z projektantem
- wszystkie technologie zastosowane w projekcie należy wykonać wg systemu i zaleceń producenta
- każda zmiana w stosunku do dokumentacji wymaga akceptacji projektanta na etapie realizacji
- wymiary na rysunkach podano w stanie surowym (bez wykończenia)
- Powierzchnie pomieszczeń podano w stanie surowym ścian, bez wykończenia – powierzchnia mierzona na wysokości 1m nad posadzką.

- prawa autorskie do tego rysunku należą do architektonicznego biura projektowego LOCUM M. PASZYN SPÓŁKA KOMANDYTOWA i bez jego zgody rysunek nie może być wykorzystywany lub reprodukowany

JEDNOSTKA PROJEKTOWA:		<div style="font-size: 48px; font-weight: bold; letter-spacing: 10px;">LOCUM</div> <div style="font-size: 10px; font-weight: bold; letter-spacing: 5px;">SPÓŁKA KOMANDYTOWA M. PASZYŃSKI</div> <div style="font-size: 14px; font-weight: bold; letter-spacing: 5px;">62-800 KALISZ, UL. LIPOWA 33</div>		
INWESTOR: <div style="text-align: center; font-weight: bold; padding: 5px;"> Państwowa Wyższa Szkoła Zawodowa im. Prezydenta Stanisława Wojciechowskiego w Kaliszu 62-800 Kalisz, ul. Nowy Świat 4 </div>				
<div style="display: flex; justify-content: space-between;"> <div style="width: 20%;"> NAZWA ZADANIA: </div> <div style="width: 80%; text-align: center;"> Monoprofilowe Centrum Symulacji Medycznych dla pielęgniarek W istniejącym budynku dydaktycznego Państwowej Wyższej Szkoły Zawodowej im. Prezydenta Stanisława Wojciechowskiego w Kaliszu </div> </div>				
<div style="display: flex; justify-content: space-between;"> <div style="width: 20%;"> ADRES: </div> <div style="width: 80%; text-align: center;"> 62-800 Kalisz ul. Kaszubska 13 działka nr 50/5 (obręb 014 - CHMIELNIK) </div> </div>				
	Imię i nazwisko:	Specjalność:	Nr uprawnień:	Podpis:
Projektant:	mgr inż. arch. M. PASZYŃ	architektoniczna	UAN-8386/59/87	
Opracowanie:	mgr inż. B.SZKUDLAREK	elektryczna	WKP/0389/POOE/13	
Sprawdzający:	mgr inż. arch. D. STASIAK	elektryczna	WKP/0182/POOE/09	
<div style="display: flex; justify-content: space-between; align-items: center;"> <div style="width: 20%;"> NAZWA RYSUNKU: </div> <div style="width: 60%; text-align: center;"> <div style="font-size: 24px; font-weight: bold; letter-spacing: 5px;">ROZDZIELNIE</div> <div style="font-size: 24px; font-weight: bold; letter-spacing: 5px;">RE-M, RE-W, RE-S</div> </div> <div style="width: 20%; text-align: center;"> NR RYS. <div style="font-size: 48px; font-weight: bold; letter-spacing: 10px;">E2</div> </div> </div>				
BRANŻA:	FAZA:	SKALA:	DATA:	
ELEKTRYCZNA	PB-W	1:50	II 2018	