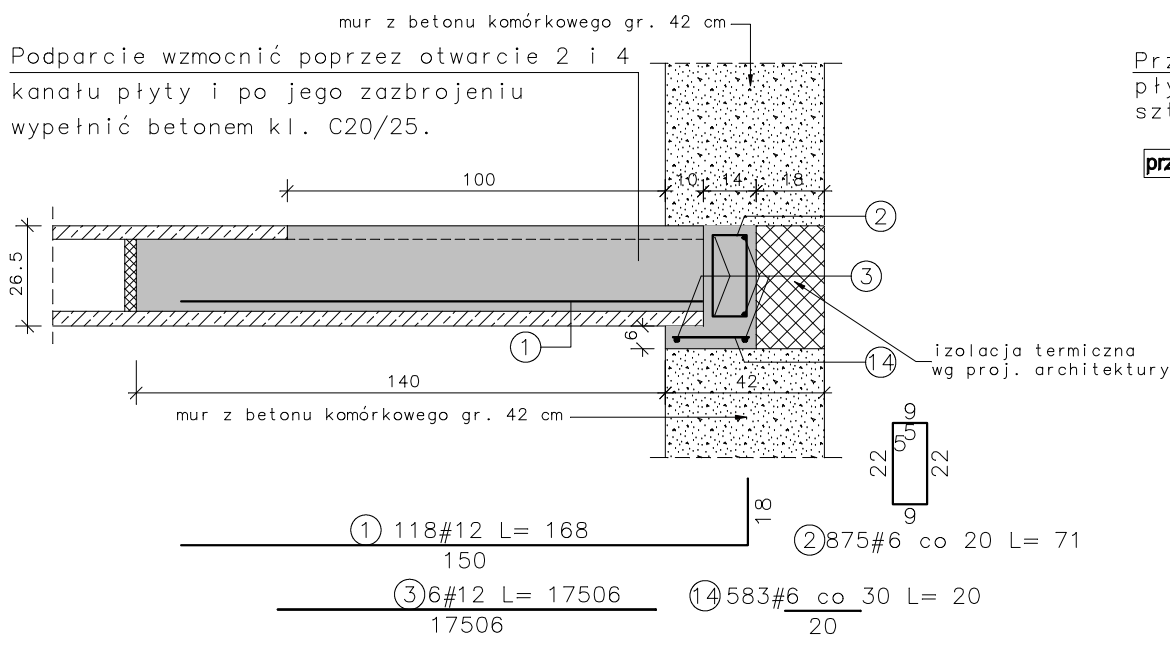


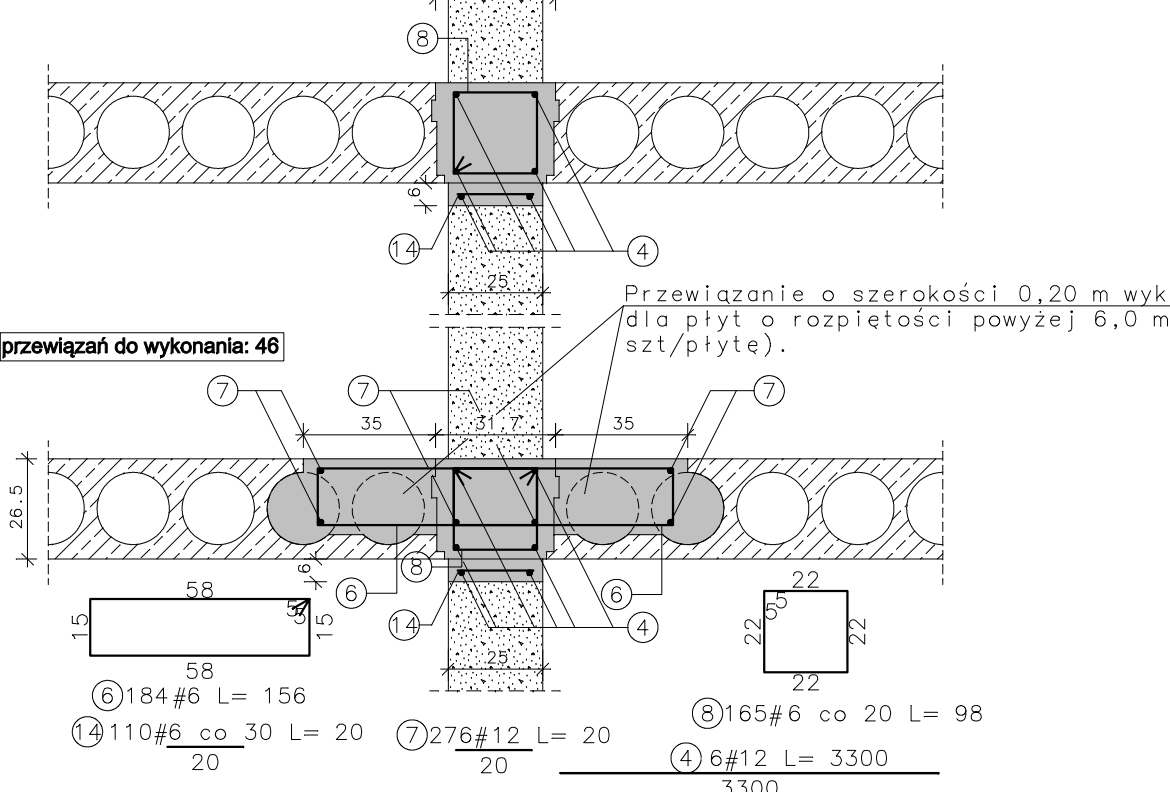
WIENIEC W-1

parter - 59,96 mb
I piętro - 44,20 mb
II piętro - 70,90 mb



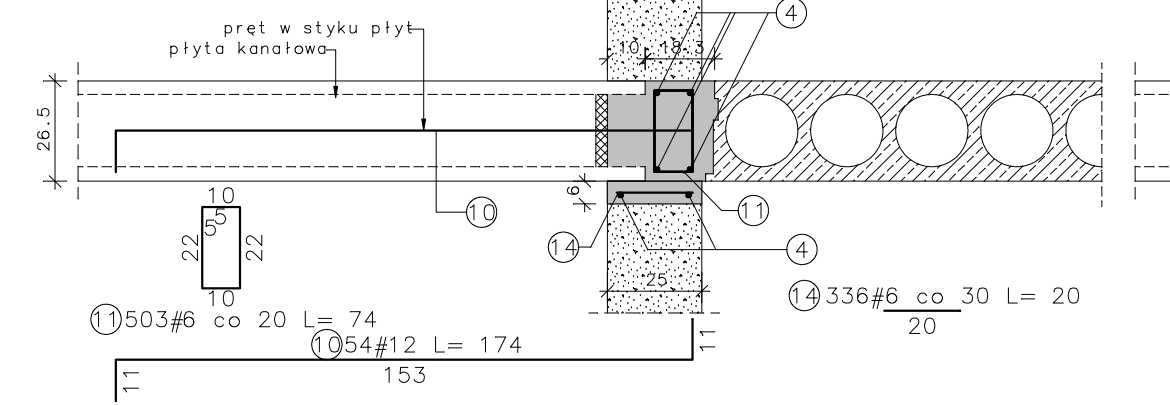
WIENIEC W-3

parter - 11,0 mb
I piętro - 11,0 mb
II piętro - 11,0 mb



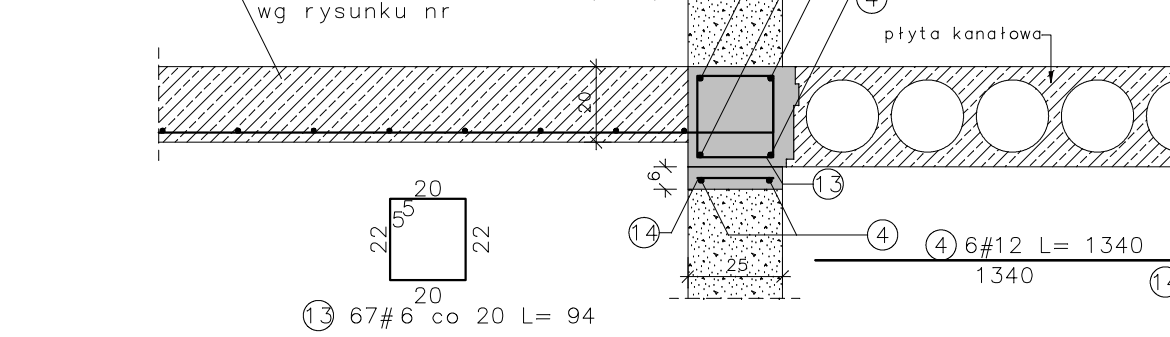
WIENIEC W-5

parter - 40,0 mb
I piętro - 35,6 mb
II piętro - 25,0 mb



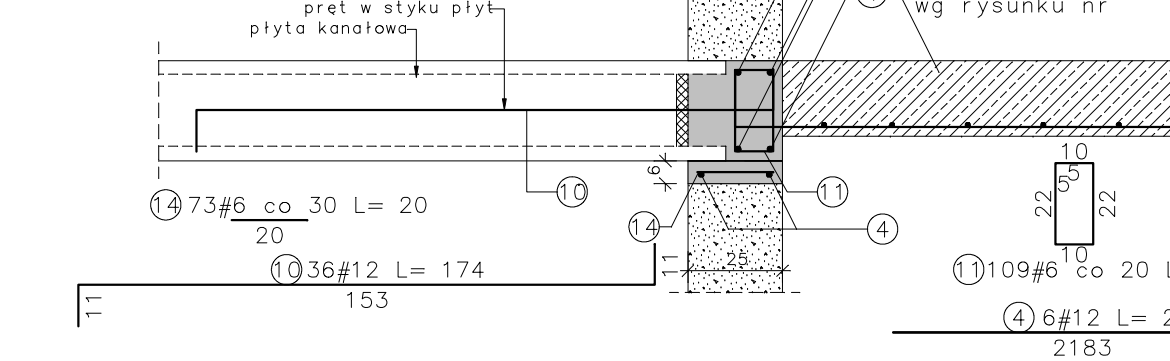
WIENIEC W-6

parter - 3,40 mb
I piętro - 3,40 mb
II piętro - 6,60 mb



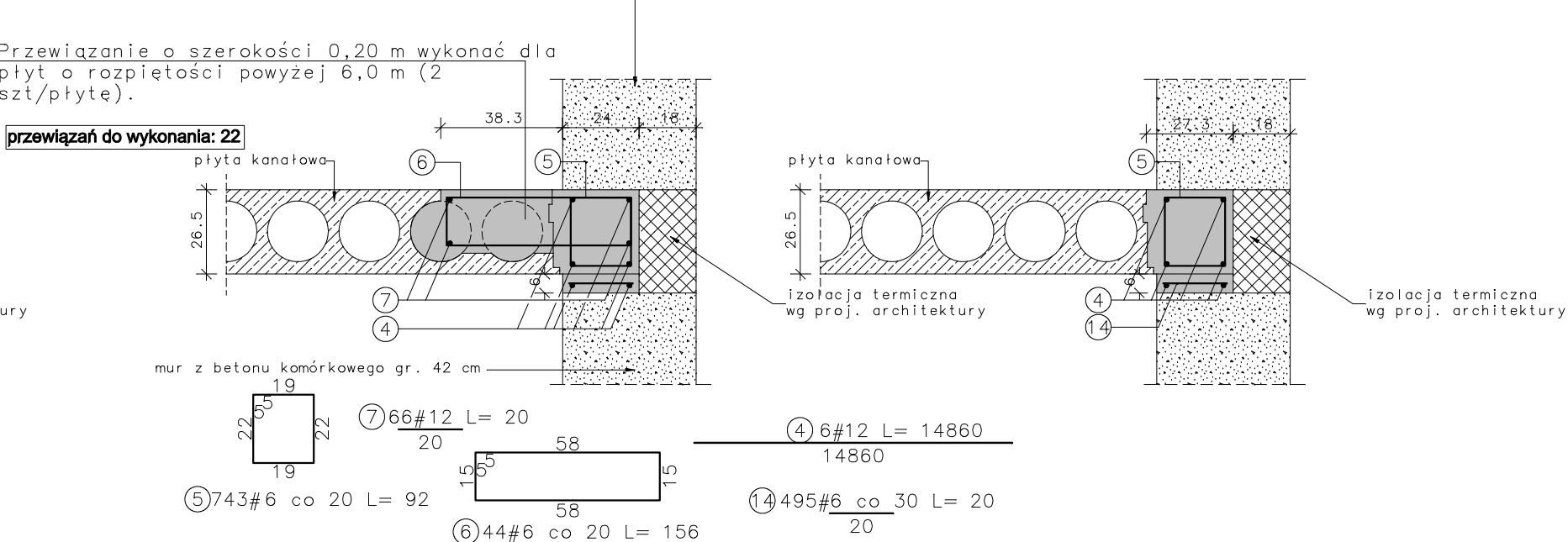
WIENIEC W-8

parter - 5,24 mb
I piętro - 16,59 mb



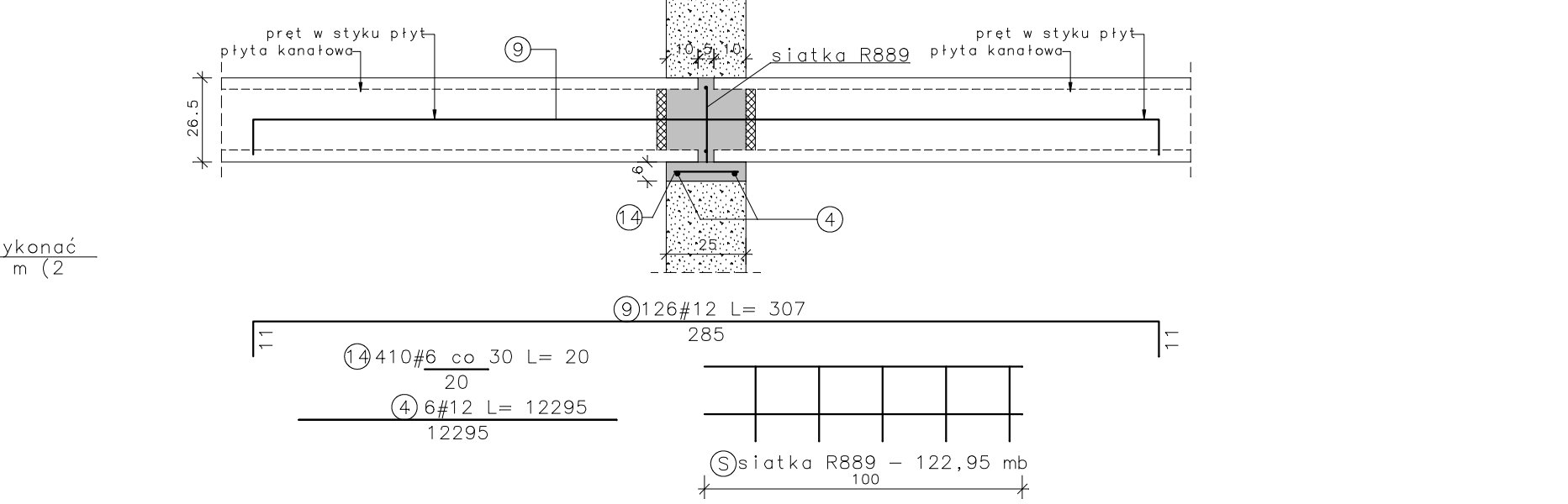
WIENIEC W-2

parter - 50,78 mb
I piętro - 50,90 mb
II piętro - 40,90 mb



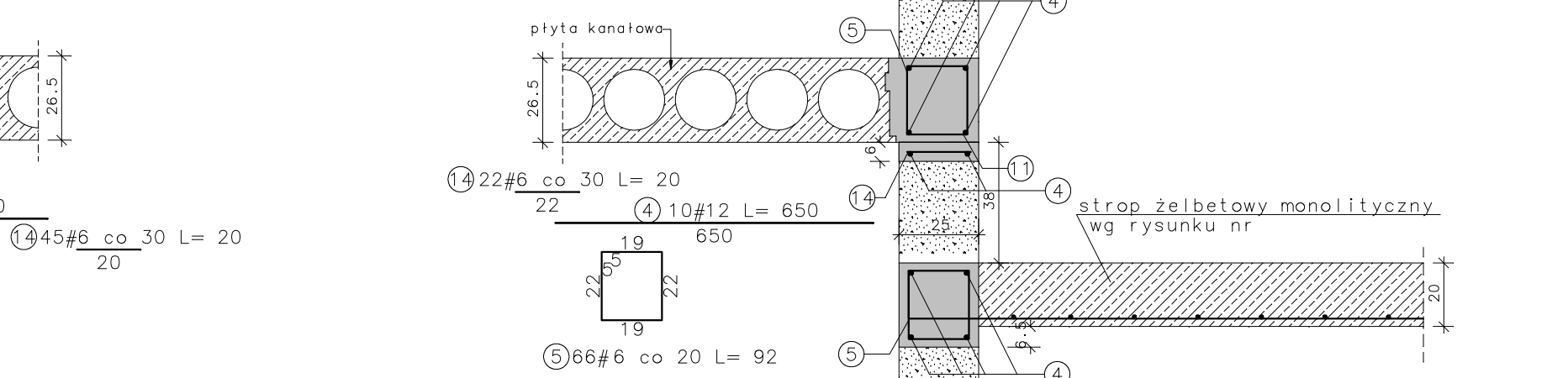
WIENIEC W-4

parter - 48,55 mb
I piętro - 37,20 mb
II piętro - 37,20 mb



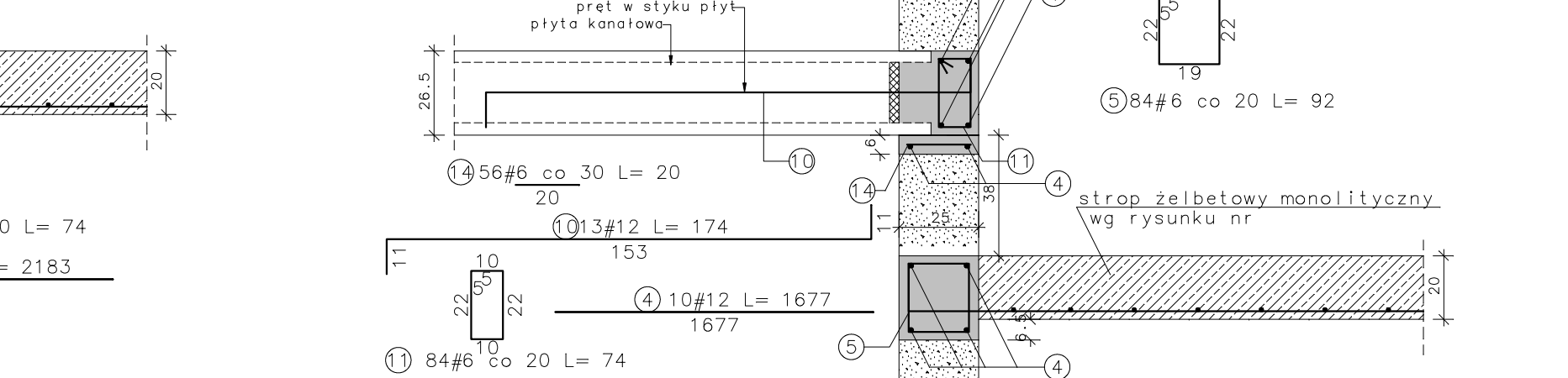
WIENIEC W-7

II piętro - 6,50 mb



WIENIEC W-9

II piętro - 16,77 mb



WYKAZ STALI ZBROJENIOWEJ - WIENIEC W1

Nr	Średnica [mm]		Długość [cm]	Ilość [szt.]	Dł. całkow. [m]	
	Ø	#			RB500W	
			#6	#12		
1		12	168	118		198.24
2		6	71	875	621.25	
3		12	17506	6		1050.36
14		6	20	583	116.60	
Długość ogółem [m]					737.85	1248.60
Masa jednostkowa [kg/m]					0.222	0.888
Masa ogółem [kg]					163.80	1108.76
Masa razem [kg]						1272.56

WYKAZ STALI ZBROJENIOWEJ - WIENIEC W2

Nr	Średnica		Długość [cm]	Ilość [szt.]	Dł. całkow. [m]		
	[mm]	RB500W					
	# #	#6			#12		
4	12	14860	6		891.60		
5	6	92	743	683.56			
6	6	156	44	68.64			
7	12	20	66		13.20		
14	6	20	495	99.00			
Długość ogółem [m]				851.20	904.80		
Masa jednostkowa [kg/m]				0.222	0.888		
Masa ogółem [kg]				188.97	803.46		
Masa razem [kg]					992.43		

WYKAZ STALI ZBROJENIOWEJ - WIENIEC W3

Nr	Średnica		Długość [cm]	Ilość [szt.]	Dł. całkow. [m]	
	[mm]				RB500W	
	#	#			#6	#12
4	12	3300	6		198.00	
6	6	156	184	287.04		
7	12	20	276		55.20	
8	6	98	165	161.70		
14	6	20	110	22.00		
Długość ogółem [m]				470.74	253.20	
Masa jednostkowa [kg/m]				0.222	0.888	
Masa ogółem [kg]				104.50	224.84	
Masa razem [kg]				329.35		

WYKAZ STALI ZBROJENIOWEJ - WIENIEC W4

Nr	Średnica		Długość [cm]	Ilość [szt.]	Dł. całkow. [m]	
	[mm]	RB500W			#6	#12
	#					
4	12	12298	6		737.88	
9	12	307	126		386.82	
14	6	20	418	83.60		
Długość ogółem [m]				83.60	1124.70	
Masa jednostkowa [kg/m]				0.222	0.888	
Masa ogółem [kg]				18.56	998.73	
Masa razem [kg]					1017.29	

WYKAZ STALI ZBROJENIOWEJ - WIENIEC W5

Nr	Średnica		Długość [cm]	Ilość [szt.]	Dł. całkow. [m]	
	[mm]				RB500W	
	#	#			#6	#12
4	12	10060	6		603,60	
10	12	174	54		93,96	
11	6	63	503	316,89		
12	6	126	30	37,80		
14	6	20	336	67,20		
Długość ogółem [m]				421,89	706,56	
Masa jednostkowa [kg/m]				0,222	0,888	
Masa ogółem [kg]				93,66	627,43	
Masa razem [kg]					721,08	

WYKAZ STALI ZBROJENIOWEJ - WIENIEC W6

Nr	Średnica		Długość [cm]	Ilość [szt.]	Dł. całkow. [m]	
	[mm]	#			RB500W	
					#6	#12
4	12	1340	6		80.40	
13	6	94	67	62.98		
14	6	20	45	9.00		
Długość ogółem [m]				71.98	80.40	
Masa jednostkowa [kg/m]				0.222	0.888	
Masa ogółem [kg]				15.98	71.40	
Masa razem [kg]				87.37		

WYKAZ STALI ZBROJENIOWEJ - WIENIEC W7

Nr	Średnica		Długość [cm]	Ilość [szt.]	Dł. całkow. [m]	
	[mm]	#			RB500W	
					#6	#12
4	12	650	10		65,00	
5	6	92	66	60,72		
14	6	20	22	4,40		
Długość ogółem [m]				65,12	65,00	
Masa jednostkowa [kg/m]				0,222	0,888	
Masa ogółem [kg]				14,46	57,72	
Masa razem [kg]				72,18		

WYKAZ STALI ZBROJENIOWEJ - WIENIEC W8

Nr	Średnica		Długość [cm]	Ilość [szt.]	Dł. całkow. [m]	
	[mm]	#			RB500W	
					#6	#12
4	12		2183	6		130.98
10	12		174	36		62.64
11	6		74	109	80.66	
14	6		20	73	14.60	
Długość ogółem [m]					95.26	193.62
Masa jednostkowa [kg/m]					0.222	0.888
Masa ogółem [kg]					21.15	171.93
Masa razem [kg]					193.08	

WYKAZ STALI ZBROJENIOWEJ - WIENIEC W9

Nr	Średnica		Długość [cm]	Ilość [szt.]	Dł. całkow. [m]	
	[mm]	RB500W			#6	#12
	##					
4	12	1677	10		167.70	
5	6	92	87	80.04		
10	12	174	13		22.62	
11	6	74	84	62.16		
14	6	20	56	11.20		
Długość ogółem [m]				153.40	190.32	
Masa jednostkowa [kg/m]				0.222	0.888	
Masa ogółem [kg]				34.05	169.00	
Masa razem [kg]				203.06		

1. Uwagi ogólne patrz opis techniczny.
2. Wszelkie zmiany , które wykonawca zdecydował się wprowadzić, również te które służą jedynie zmianie technologii winny być przedstawione nadzorowi autorskiemu do akceptacji.
3. Należy stosować jedynie materiały i urządzenia posiadające aktualne certyfikaty i dopuszczone do stosowania w budownictwie.
4. W razie jakiegokolwiek niezgodności należy skonsultować się z projektantami. Wszelkie wady projektowe lub koordynacyjne należy przedstawić nadzorowi autorskiemu przed przystąpieniem do robót. Wykonawca przyjmuje na siebie ryzyko za kontynuowanie robót pomimo stwierdzenia wad koordynacyjnych.
5. W przypadkach nieprzewidzianych projektem należy wstrzymać roboty oraz powiadomić inspektorów nadzoru i projektantów.
6. Projekt konstrukcji należy rozpatrywać łącznie z projektem architektonicznym i branżowymi.

Beton: C20/25
Stal: RB500W (#)

- Klasa konstrukcji - S4
- Klasa ekspozycji - XC1
- Nominalna grubość otuliny C_{nom}=25 mm
- Pręty łączące na zakład długości 40xø

obiekt:	CENTRUM DYDAKTYCZNE BADAN KÓŁ ZĘBATYCH		
inwestor:	PWSZ IM. PREZYDENTA STANISŁAWA WOJCIECHOWSKIEGO W KALISZU 62-800 KALISZ, UL. NOWY ŚWIAT 4		
adres inwestycji:	KALISZ, UL. POZNAŃSKA 201-205, DZ. NR 1/10 I 1/12		
jednostka projektowa:	PRACOWNIA AUTORSKIE ZASTRZEŻENIE WG USTAWY O PRAWIE AUTORSTWA I PRAWACH POKREWNYCH z dnia 1994 r. (Dz.U. 2006 Nr 90 poz. 631 z późn. zm.)		
projektował:	INŻ. KRZYSZTOF DREMZA UPR. IAN 8386/19/81 W SPECJALNOŚCI KONSTR.-BUD.		
sprawdził:	INŻ. KAZIMIERZ GRZELAK UPR. IAN 8386/50/88 W SPECJALNOŚCI KONSTR.-BUD.		
opracował:	MGR INŻ. TOMASZ ŁUCZAK		
temat rysunku:	SZCZEGÓŁY: WIENIE	branża:	KONSTRUKCJA
skala:	1:20	nr rysunku:	K-6
		data opracowania:	LUTY 2011
		forma:	PROJEKT BUDOWLANO-WYKONAWCZY