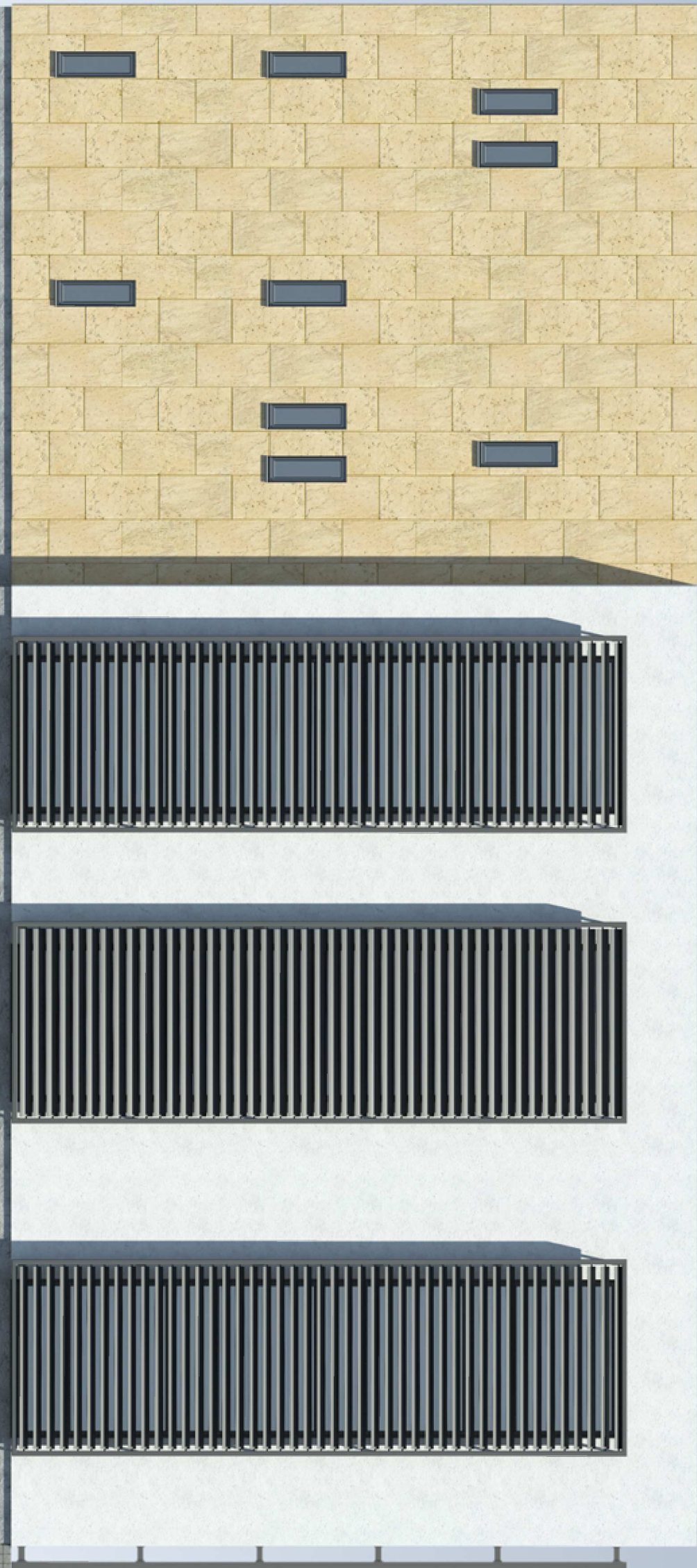
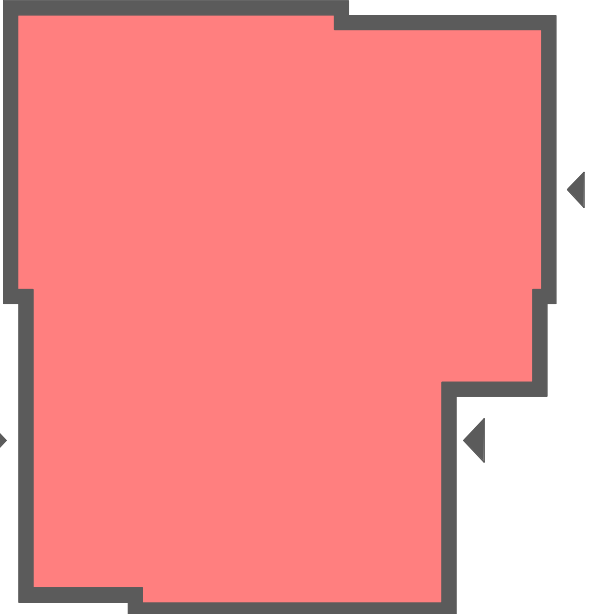
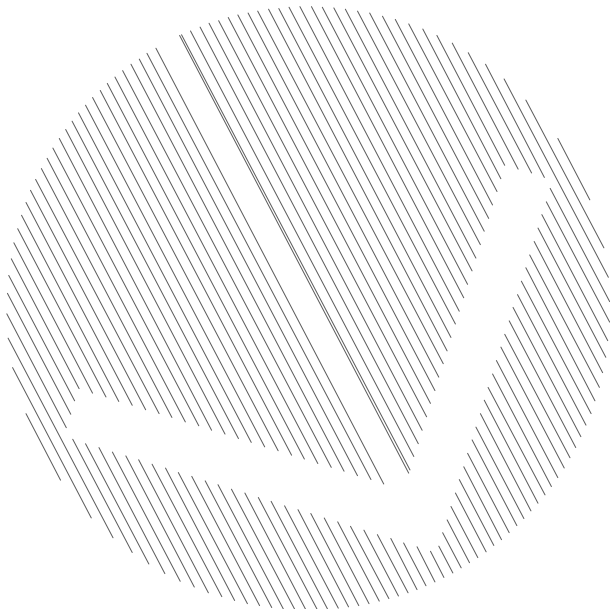




elewacja 1 - wejściowa



elewacja 2 - od ul. Poznańskiej



obiekt:				CENTRUM DYDAKTYCZNE BADAŃ KÓŁ ZĘBATYCH	
inwestor:				PWSZ im. Prezydenta Stanisława Wojciechowskiego w Kaliszu 62-800 KALISZ, UL. NOWY ŚWIAT 4	
adres inwestycji:				KALISZ, UL. POZNAŃSKA 201-205, DZ. NR 1/12	
jednostka projektowa:				PRAWA AUTORSKIE ZASTRZEŻONE WG USTAWY O PRAWIE AUTORSKIM I PRAWACH POKEWNYCH Dz.U. Nr 90 poz. 631 z 2006r.	
projektował:				mgr inż. arch. KRYSZTOF KINASTOWSKI Upr. Nr WP-QIA/OK/UpB/1/2011 w specjalności architektonicznej	
sprawdził:				mgr inż. arch. WOJCIECH GUBALA Upr. UAN 7342-71/91 w specjalności architektonicznej	
temat rysunku:				ELEWACJE I KOLORYSTYKA	
skala:				1:100	
nr rysunku:				PBW-9a	
data opracowania:				MARZEC 2012	
faza:				PROJEKT BUDOWLANO-WYKONAWCZY	