

Zestawienie materiałów

System odwodnienia dachu

Ilość JM	Nr artykułu	Nazwa artykułu
Wpust Pluvia		
4 szt.	359.003.00.1	Wpust dachowy Pluvia typ 7 d56 DAF pojedynczy
4 szt.	359.998.00.1	Podgrzewacz wpustu Pluvia typ 7 d56 230V/10W
Rury Pluvia		
1,2 m	360.000.16.0	Rura PE d40
21,2 m	361.000.16.0	Rura PE d50
15,2 m	364.000.16.0	Rura PE d63
15,3 m	365.000.16.0	Rura PE d75
Kształtki		
2 szt.	360.045.16.1	Kolano PE d40/45st.
1 szt.	360.055.16.1	Kolano PE d40/90st.
5 szt.	360.771.16.1	Elektromufa PE d40
4 szt.	361.045.16.1	Kolano PE d50/45st.
3 szt.	361.055.16.1	Kolano PE d50/90st.
6 szt.	361.771.16.1	Elektromufa PE d50
1 szt.	363.559.16.1	Zwężka symetryczna PE d56/40
3 szt.	363.560.16.1	Zwężka symetryczna PE d56/50
4 szt.	363.771.16.1	Elektromufa PE d56
3 szt.	364.045.16.1	Kolano PE d63/45st.
2 szt.	364.112.16.1	Trójnik PE skośny 45st. d63/50
1 szt.	364.558.16.1	Zwężka niesymetryczna PE d63/40
1 szt.	364.561.16.1	Zwężka niesymetryczna PE d63/50
4 szt.	364.771.16.1	Elektromufa PE d63
2 szt.	365.045.16.1	Kolano PE d75/45st.
1 szt.	365.120.16.1	Trójnik PE skośny 45st. d75/63
1 szt.	365.451.16.1	Czyszczak PE prosty 90st. d75

statystyka nr 1/2



Numer projektu: 770522TS_a

Strona: 2/2

Nazwa projektu: Kalisz Centrum Kół Zębatych

Opis projektu: odwodnienie Pluvia dachu budynku

Data/Czas : 2012-10-02 / 17:14:05

Odpowiedzialny: Geberit Gdańsk

Zestawienie materiałów

System odwodnienia dachu

Ilość JM	Nr artykułu	Nazwa artykułu
1 szt.	365.571.16.1	Zwężka niesymetryczna PE d75/63
3 szt.	365.700.16.1	Kielich kompensacyjny PE d75
3 szt.	365.771.16.1	Elektromufa PE d75

System mocowania Pluvia

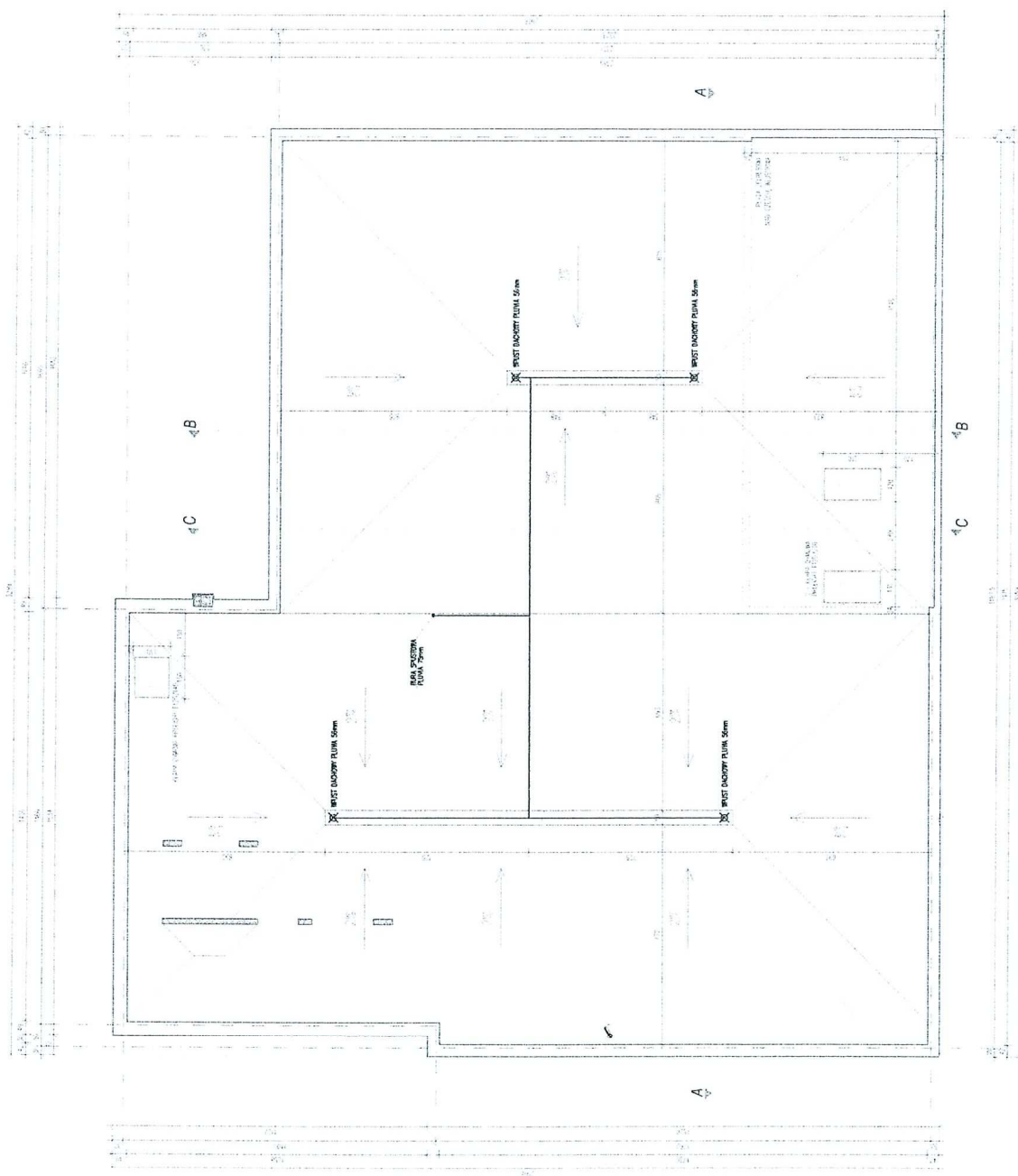
1 szt.	360.843.00.2	Regulowany uchwyt rurowy d40 M10
1 szt.	360.861.00.1	Uchwyt rurowy Pluvia d40
10 szt.	361.776.16.1	Opaska elektrogrzewalna PE d50
33 szt.	361.861.00.1	Uchwyt rurowy Pluvia d50
4 szt.	362.826.26.1	Płytki montażowa 1/2"
29 szt.	362.836.00.1	Pręt gwintowany M10/0.5m
38 szt.	362.837.26.1	Płytki montażowa M10
24 szt.	362.862.26.1	Podwieszenie profilu mont. Pluvia
38,6 m	362.863.26.1	Profil montażowy Pluvia
5 szt.	362.864.26.1	Element łączący profile montażowe Pluvia
107 szt.	362.865.26.1	Klin montażowy Pluvia
7 szt.	364.776.16.1	Opaska elektrogrzewalna PE d63
24 szt.	364.861.00.1	Uchwyt rurowy Pluvia d63
3 szt.	365.776.16.1	Opaska elektrogrzewalna PE d75
4 szt.	365.841.00.2	Regulowany uchwyt rurowy d75 1/2"
8 szt.	365.843.00.2	Regulowany uchwyt rurowy d75 M10
5 szt.	365.861.00.1	Uchwyt rurowy Pluvia d75

Projekt(y) częściowy(e): Pluvia – system odwodnienia dachu

Projekt: 1210_770522TS_a KALISZ Centrum Kół Zębatych (C:\Documents and Settings\Dell\Pulpit\Pluvia\Pluvia 2012\2012_10 Projekty Pluvia 522-53x\770522 WES Kalisz\1210_770522TS_a KALISZ Centrum Kół Zębatych.gpp)

Geberit ProPlanner 2012 (3.0.0.0), Poland (3.0.0.0)

Geberit Sp.z o.o., PL-02-676 Warszawa, Poland

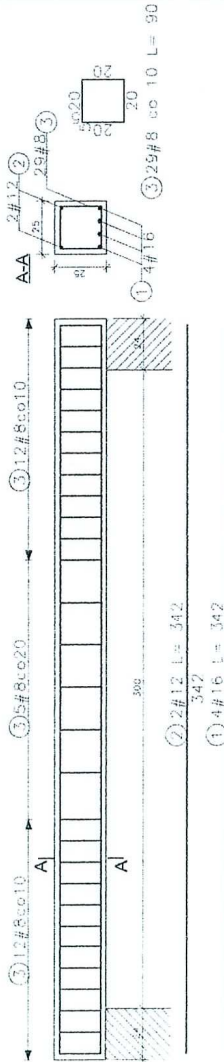


Zatwierdził M2

Beton C20/25 Stal RB500W (#)

- Klasa konstrukcji S4
- Klasa ekspozycji XC1
- Nominałna grubość otuliny $C_{nom}=25\text{mm}$
- Pręty łączące na zakład długości $n=40\phi$

Poz. 1.9 - 1 szt



WYKAZ STALI ZBRONIOWEJ - poz. 1.9

Nr	Średnica		Długość [cm]	Ilość [szt.]	Długość catkowiota [m]	
	[mm]	#			#B	#16
1	16	#16	342	4	26.10	13.68
2	12	#12	342	2	6.84	
3	8	#8	90	29	26.10	
Długość opoiem [m]					26.10	13.68
Masa jednostkowo [kg/m]					0.395	1.578
Masa ogółem [kg]					10.31	21.59
Masa razem [kg]						37.97

obiekt: **CENTRUM DOSKONAŁOŚCI
BADAŃ KOŁ ZĘBATYCH**

inwestor: **PWSZ IM. PREZYDENTA STANISŁAWA WOJCIECHOWSKIEGO W KALISZU
62-800 KALISZ, UL. NOWY ŚWIĄT 4**

adres inwestycji: **KALISZ, UL. POZNAŃSKA 201-205, DZ. NR 1/10 I 1/12**

jednostka projektowa:

PRWA AUTORSKIE ZASTRZEŻONE
UPR. UAN 8386/1981
W SPECJALNOŚCI KONSTR.-BUD.

projektował:

INŻ. KRZYSZTOF DREMZA
UPR. UAN 8386/1981
W SPECJALNOŚCI KONSTR.-BUD.

Sprawdził:

INŻ. KAZIMIERZ GRZELAK
UPR. UAN 8386/50/85
W SPECJALNOŚCI KONSTR.-BUD.

opracował:

MGR INŻ. TOMASZ ŁUCZAK

temat rysunku:

NADPROŻA ŻELBETOWE CZ. III

branża:

KONSTRUKCJA

skala:

1:25

nr rysunku:

K-7.3

data opracowania:

LUTY 2012

faza:

PROJEKT BUDOWLANO-WYKONAWCZY