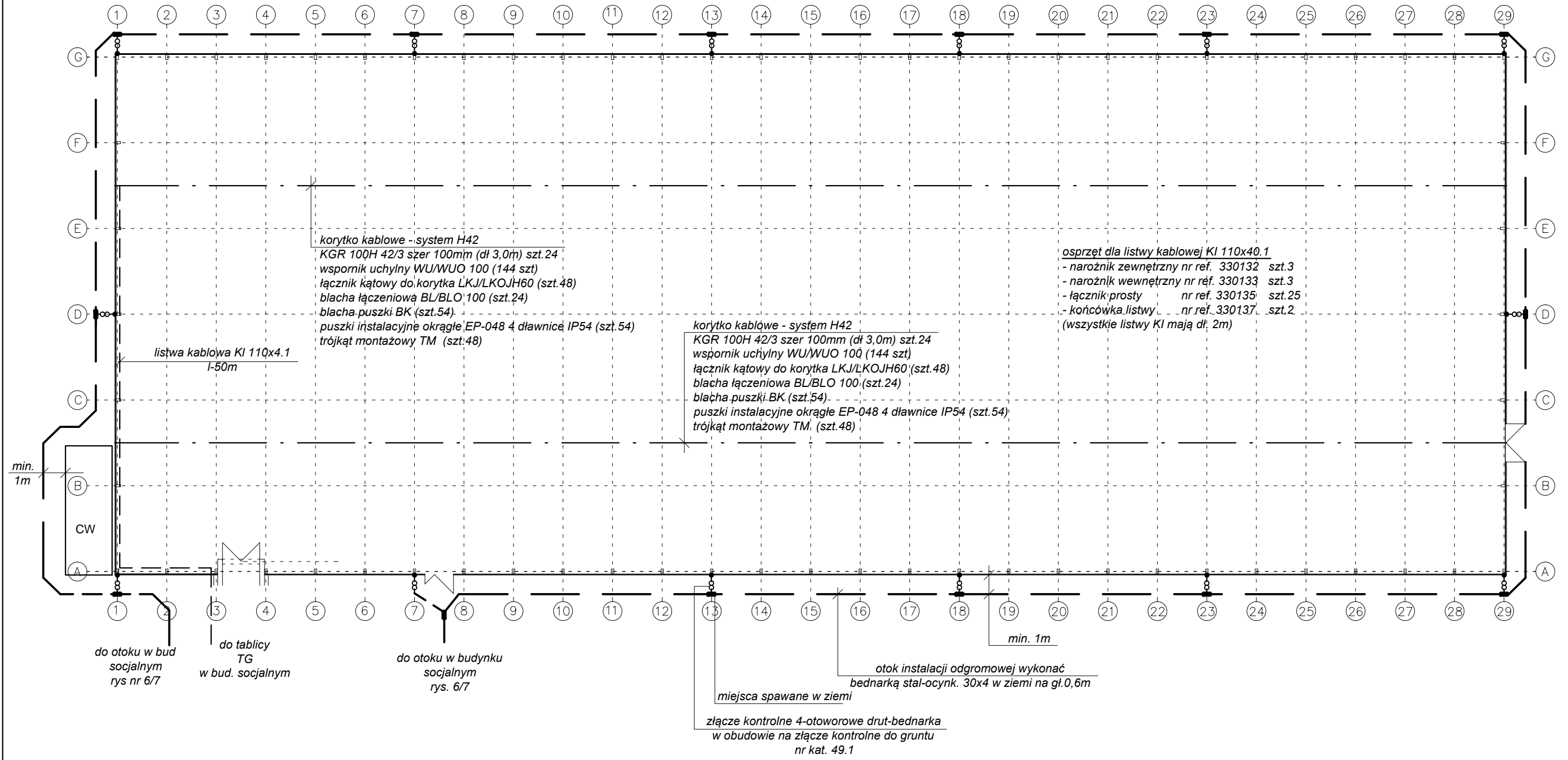


RZUT PRZYZIEMIA 1:200



BUDOWA ZADASZONEGO KORTU TENISOWEGO WRAZ Z BOISKIEM WIELOFUNKCYJNYM ORAZ ZAPLECZEM SOCJALNYM			
	PRACOWNIA PROJEKTOWA ELEKTRYCZNA		AUTOR: J. Zakrzewski spec. inst. inżynierska UAN 7342-12/93
	62-800 KALISZ, ul. FREDRY 16 kom. 604-298-804 email: maxymz@poczta.onet.pl		SPRAWDZAJĄCY: A. Stanecki spec. inst. inżynierska UAN 8386/23/89
INWESTOR: PWSZ in. Prezydenta Stanisława Wojciechowskiego w Kaliszu 62 - 800 Kalisz, ul. Nowy Świat 4			
ADRES INWESTYCJI: 62 - 800 Kalisz, ul. Poznańska 201-205, działki nr 1/12			
BRANŻA: Elektryczna		SKALA	DATA
NAZWA OBIEKTU: Kort tenisowy, boisko wielofunkcyjne, zaplecze socjalne		1:200	marzec 2016
FAZA: PB			
PRZEDMIOT: Rzut przyziemia - inst. odgromowa i trasa korytek kablowych			7/7