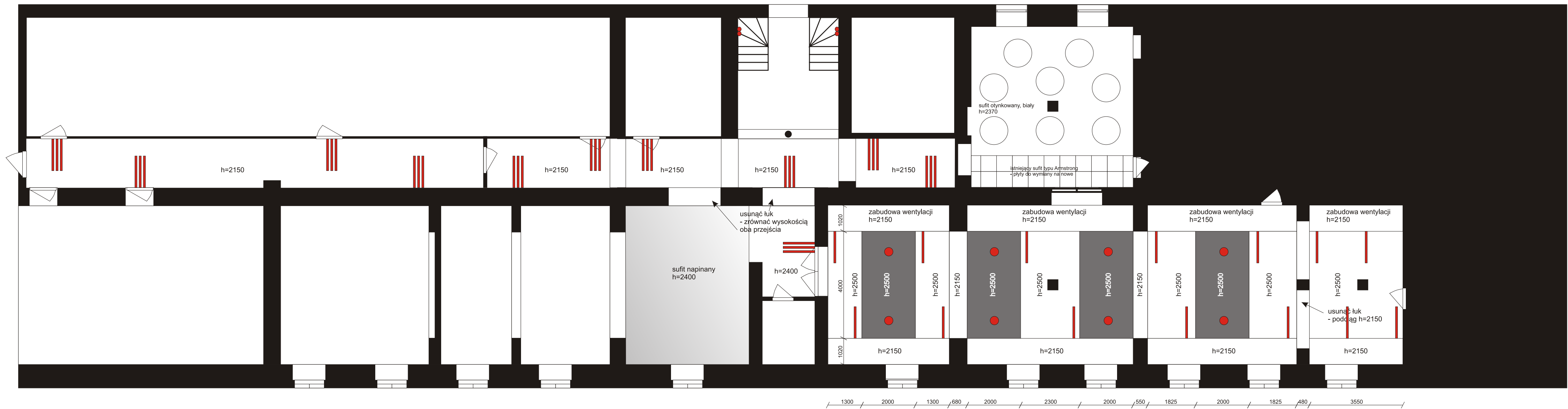






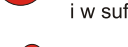


UWAGA!
Miejsce połączenia posadzki bufetu z posadzką korytarza należy uzgodnić z projektantem przed przystąpieniem do prac.

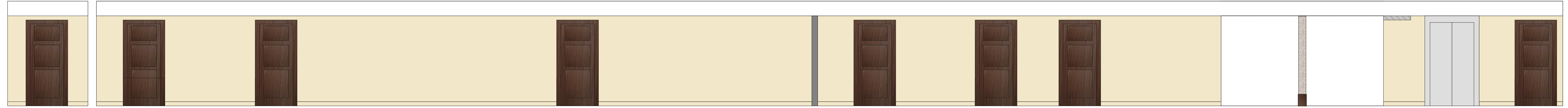
	<p>plytka gresowa 600x600 mm jasny popiel, mat lub lappato</p>	<p>rzut piwnicy skala 1:100</p> <p>projekt posadzek</p>
	<p>plytka gresowa 600x600 mm ciemny brąz, poler</p>	
	<p>plytka gresowa 150x150 mm jasny beż/krem, mat lub lappato</p>	<p>projektant: DESIGNUM STUDIO KREACJI Joanna Bukwa kwiecień/maj 2017</p>
<p>cokół przypodłogowy wys. 100-150 mm jasny beż/krem, mat lub lappato</p>		



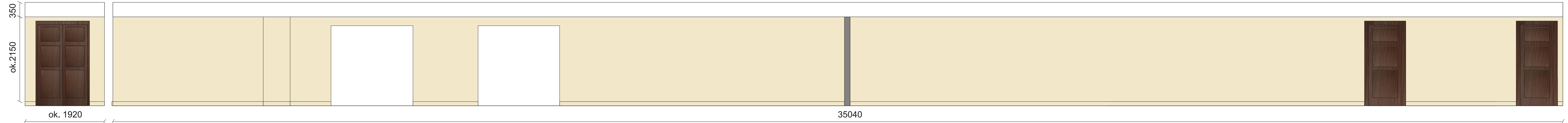
UWAGA!
Wysokości sufitów projektowane są w oparciu o istniejącą dokumentację. Ich wymiary i poziomy należy zweryfikować i uzgodnić z projektantem.

<ul style="list-style-type: none">  gładki sufit k-g  sufit napinany, biały, półprzezroczysty z podświetleniem LED ponad nim  sufit napinany, ciemny brąz z połyskiem 	<ul style="list-style-type: none">  oprawa świetłówkowa dł. 900-1200 mm natynkowa  oprawa świetłówkowa dł. 900-1200 mm podtynkowa  oprawa podtynkowa/ szerokokątna, nadająca się do montażu w suficie napinany i w suficie k-g  kinkiet na 2 źródła światła, wys. 200 poniżej półpiętra 	<p>rzut piwnicy skala 1:100</p> <p>projekt sufitów i oświetlenia</p> <p>projektant: DESIGNUM STUDIO KREACJI Joanna Bukwa kwiecień/maj 2017</p>
---	---	--

KORYTARZ

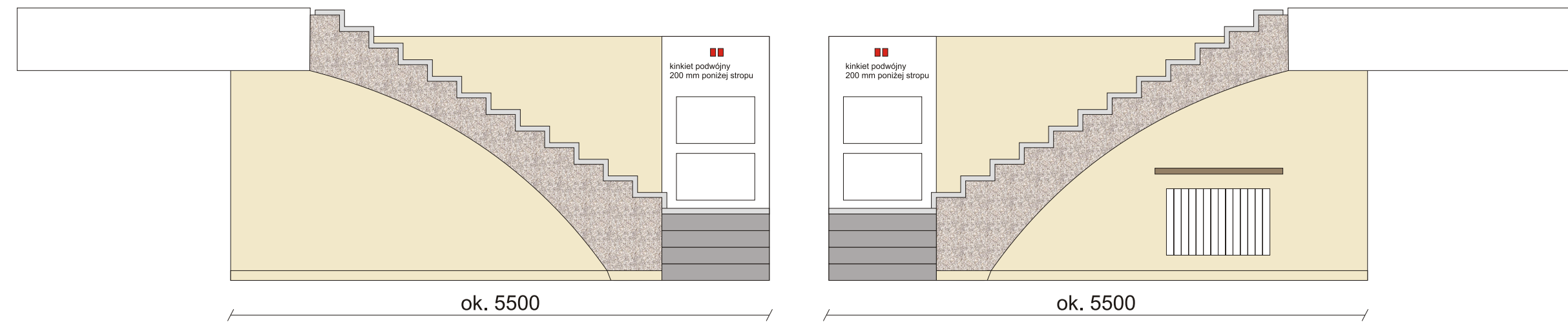


słup: tynk mozaikowy drobnoziarnisty,
biało-szary,
cokół drewniany, wys. 400 mm



ściany: farba zewnętrzno-wewnętrzna akrylowa satynowa, beż
cokoły: płytki gresowa jasny beż/krem h=ok.100 mm

KLATKA SCHODOWA



ściany: farba zewnętrzno-wewnętrzna akrylowa jasny beż/krem, wykończenie: satyna

słup oraz policzki: tynk mozaikowy drobnoziarnisty, biało-szary, cokół drewniany, wys. 400 mm

podbicie schodów: tynk mozaikowy drobnoziarnisty, biało-szary

fragment ściany: farba emaliowa wodna, satyna, biała; listwy sztukateryjne wg rysunku

piwnica skala 1:50

rozwiniecie ścian

projektant: DESIGNUM STUDIO KREACJI
Joanna Bukwa
kwiecień/maj 2017

BUFET

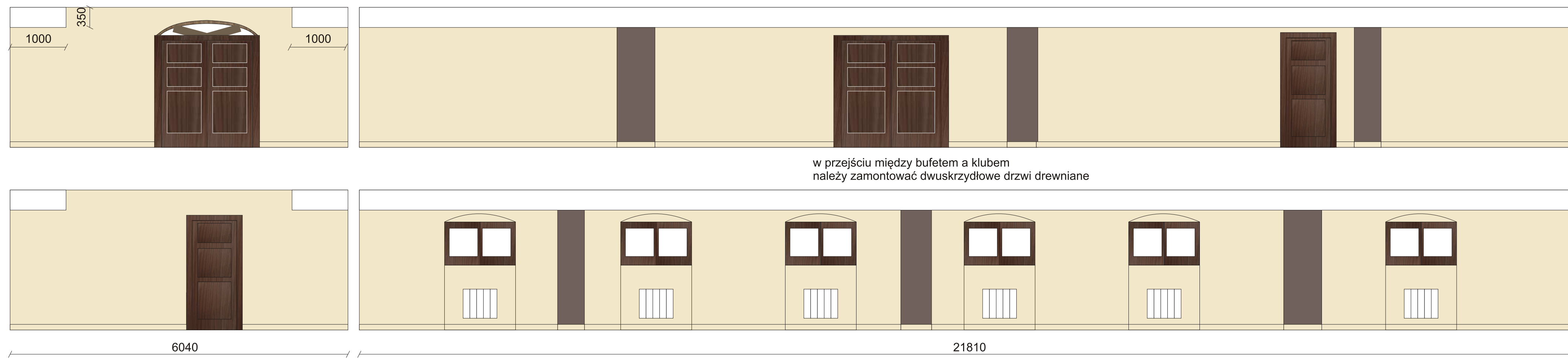


ściany: farba zewnętrzno-wewnętrzna akrylowa jasny beż/krem, wykończenie: satyna

słup: tynk mozaikowy drobnoziarnisty,
biało-szary,
cokół drewniany, wys. 400 mm

w przejściu między bufetem a klubem
należy zamontować dwuskrzydłowe drzwi drewniane

KLUB



w przejściu między bufetem a klubem
należy zamontować dwuskrzydłowe drzwi drewniane

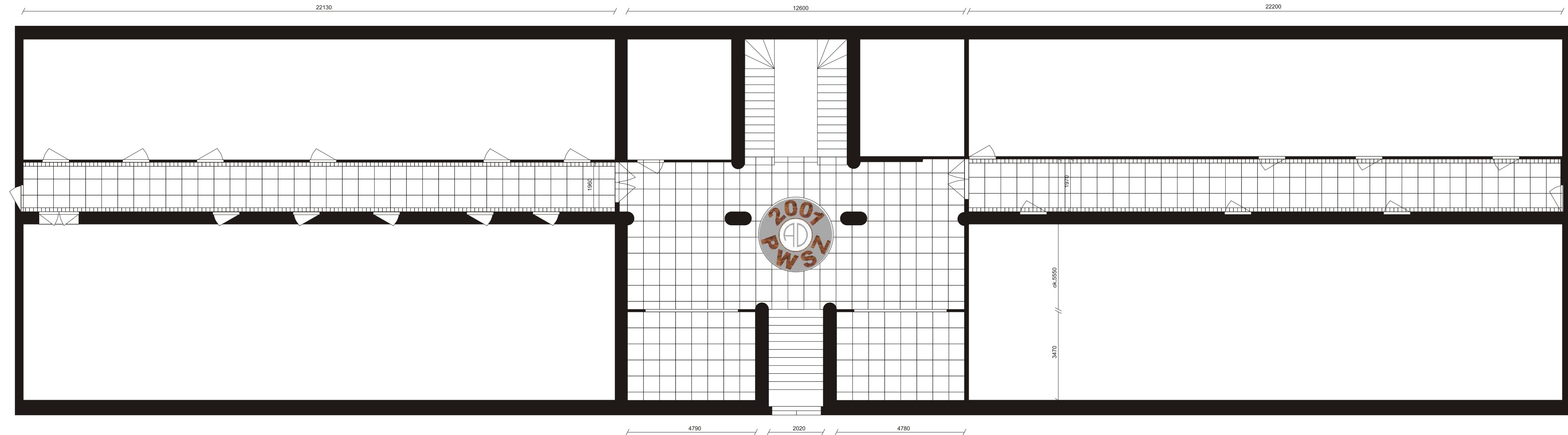
ściany: farba zewnętrzno-wewnętrzna akrylowa, jasny beż/krem, wykończenie: satyna

słupy: farba emaliowa wodna, ciemny brąz, wykończenie: satyna

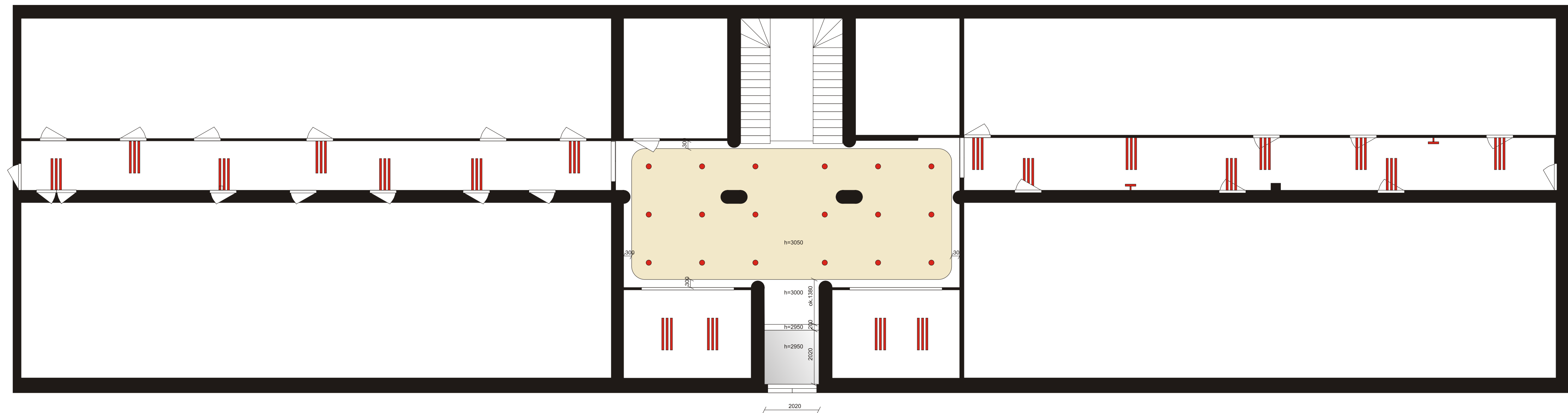
piwnica skala 1:50

rozwiniecie ścian

projektant: DESIGNUM STUDIO KREACJI
Joanna Bukwa
kwiecień/maj 2017



	<p> płytki gresowa 600x600 mm jasny popiel, mat lub lappato płytki gresowa 150x150 mm jasny beż/krem, mat lub lappato cokół przypodłogowy wys. 100-150 mm jasny beż/krem, mat lub lappato </p>	<p>rzut parteru skala 1:100</p>
		<p>projekt posadzek</p>
		<p> projektant: DESIGNUM STUDIO KREACJI Joanna Bukwa kwiecień/maj 2017 </p>



UWAGA!
 Wysokości sufitów projektowane są w oparciu o istniejącą dokumentację.
 Ich wymiary i poziomy należy zweryfikować i uzgodnić z projektantem.

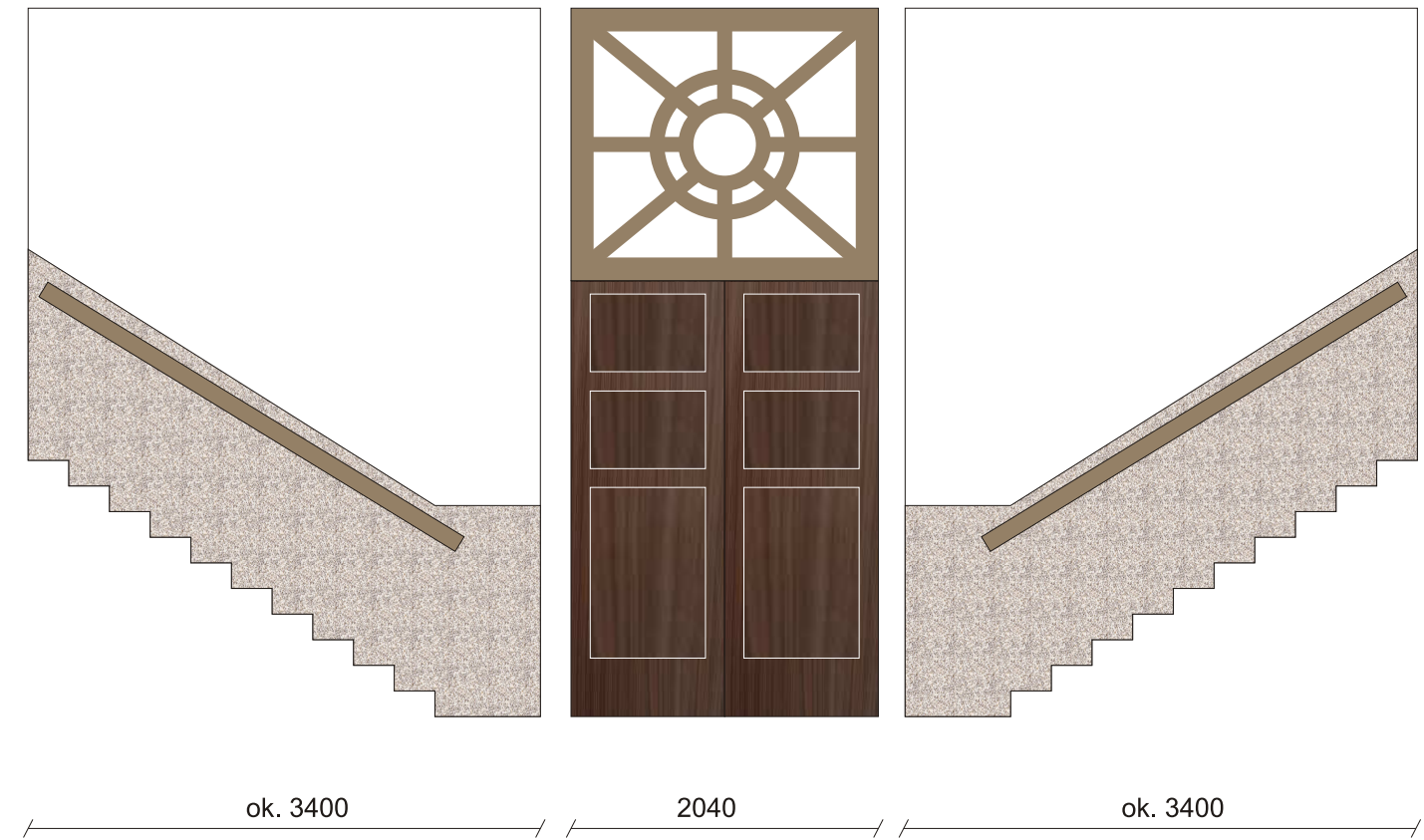
<p>gładki sufit k-g</p>	<p>oprawa świetłkowska dł. 900-1200 mm podtynkowa</p>	<p>rzut parteru skala 1:100</p> <p>projekt sufitów i oświetlenia</p> <p>projektant: DESIGNUM STUDIO KREACJI Joanna Bukwa kwiecień/maj 2017</p>
<p>sufit napinany, jasny beż/krem w połysku</p>	<p>kinkiet, tzw. 'galeryjka', h=ok. 2200 od posadzki</p>	
<p>sufit napinany, biały, półprzezroczysty z podświetleniem LED ponad nim</p>	<p>oprawa podtynkowa/ szerokokątna, nadająca się do montażu w suficie napinany</p>	

HOLL GŁÓWNY



ściany: farba zewnętrzno-wewnętrzna akrylowa satynowa, beż
 cokoły: płytki gresowa jasny beż/krem h=ok.100 mm
 kolumny i półkolumny: farba emaliowa wodna satynowa, beż; cokoły drewniane, h=ok.400 mm
 tynk dekoracyjny: imitacja betonu, rysunek podziału płyt i otworków montażowych wg projektu

WEJŚCIE FRONTOWE



ściany: tynk mozaikowy drobnoziarnisty, biało-szary,
 powyżej: farba emaliowa wodna satynowa, biała

pochwyty drewniane: lakier do odnowienia

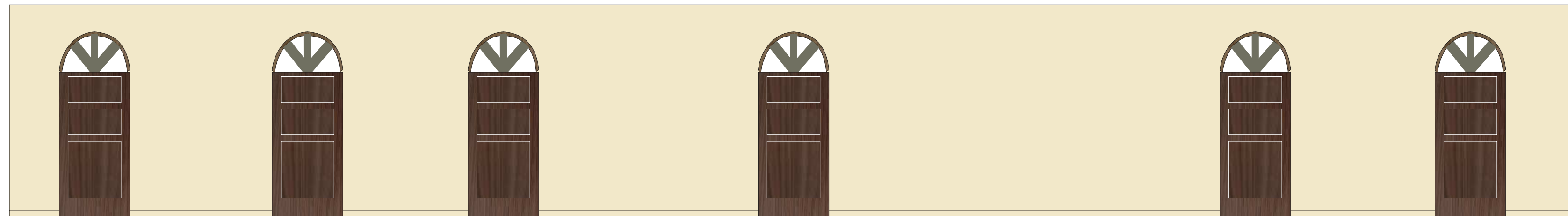
drzwi i wyraż: do całkowitej renowacji

parter skala 1:50
 rozwinięcie ścian
 projektant: DESIGNUM STUDIO KREACJI
 Joanna Bukwa
 kwiecień/maj 2017

KORYTARZ LEWY



1960

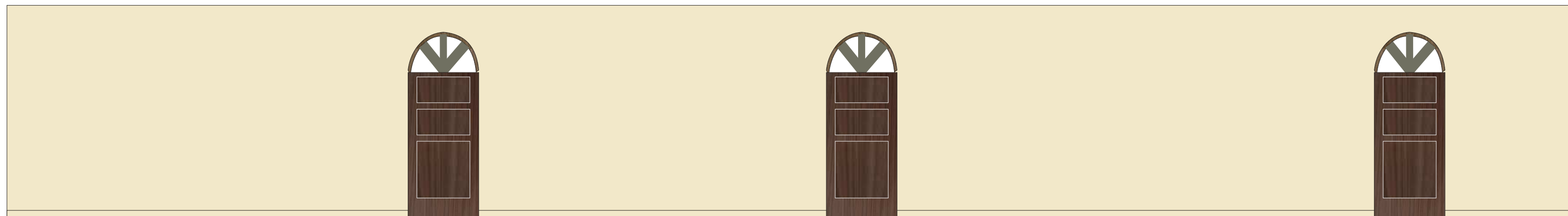


22130

KORYTARZ PRAWY



1970

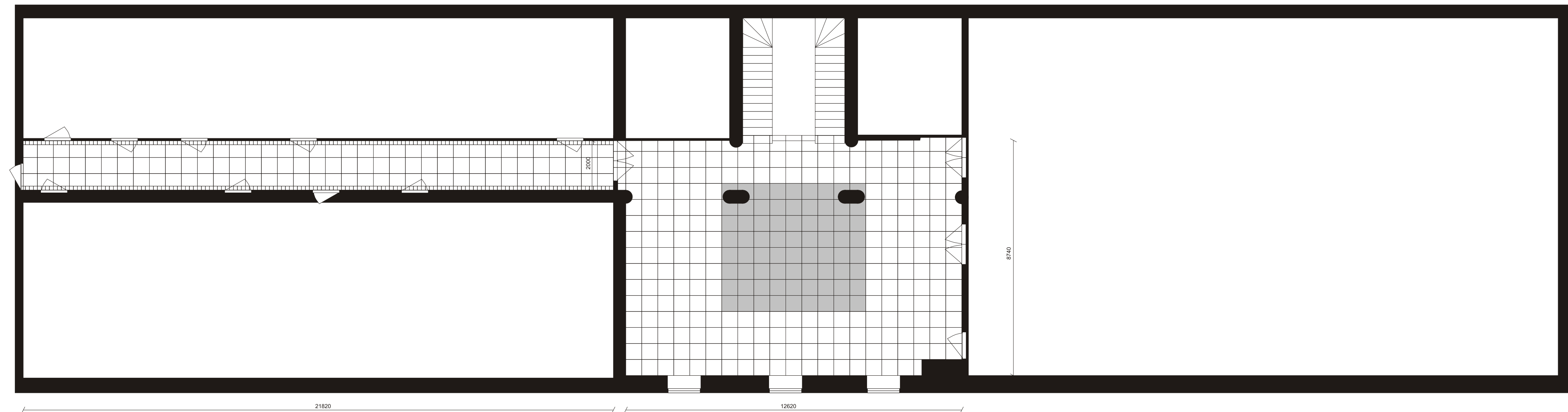


22200

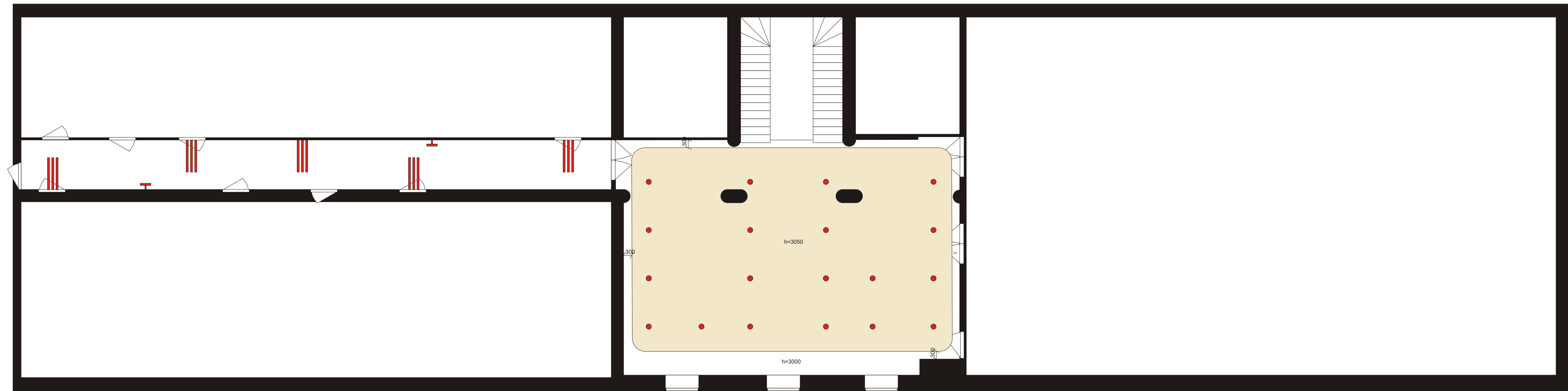
parter skala 1:50

rozwinięcie ścian

projektant: DESIGNUM STUDIO KREACJI
Joanna Bukwa
kwiecień/maj 2017



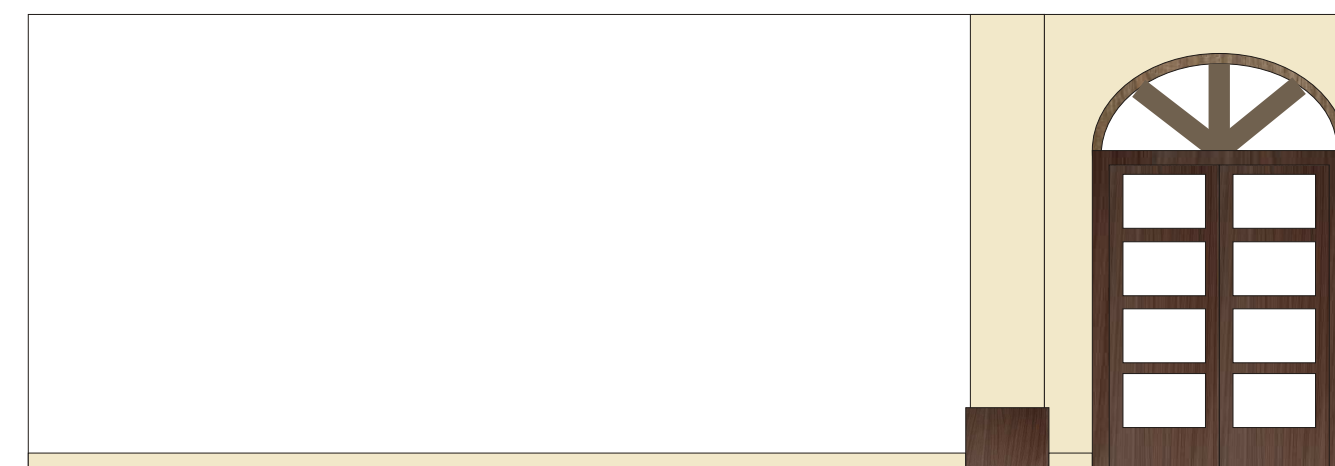
<p> płytki gresowa 600x600 mm jasny popiel, mat lub lappato płytki gresowa 600x600 mm ciemny brąz, poler płytki gresowa 150x150 mm jasny beż/krem, mat lub lappato cokół przypodłogowy wys. 100-150 mm jasny beż/krem, mat lub lappato </p>	<p>rzut piętra skala 1:100</p> <p>projekt posadzek</p> <p>projektant: DESIGNUM STUDIO KREACJI Joanna Bukwa kwiecień/maj 2017</p>
---	--



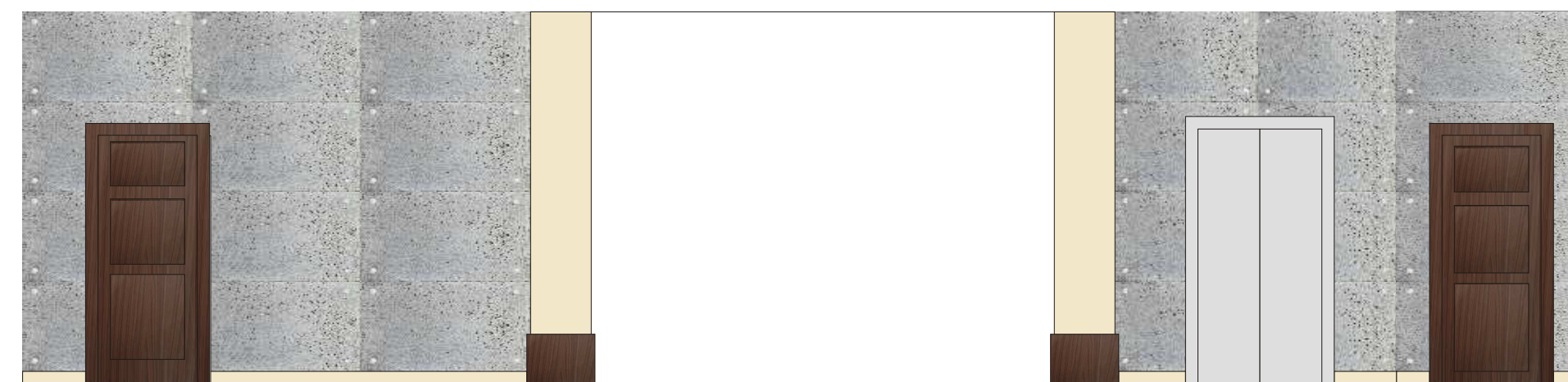
UWAGA!
 Wysokości sufitów projektowane są w oparciu o istniejącą dokumentację.
 Ich wymiary i poziomy należy zweryfikować i uzgodnić z projektantem.

<p>gładki sufit k-g</p>	<p>oprawa świetłkowa dł. 900-1200 mm podtynkowa</p>	<p>rzut piętra skala 1:100</p>
<p>sufit napinany, jasny beż/krem w połysku</p>	<p>kinkiet, tzw. 'galeryjka', h=ok. 2200 od posadzki</p>	
<p>oprawa podtynkowa/ szerokokątna, nadająca się do montażu w suficie napinanym</p>		<p>projekt sufitów i oświetlenia</p> <p>projektant: DESIGNUM STUDIO KREACJI Joanna Bukwa kwiecień/maj 2017</p>

HOLL



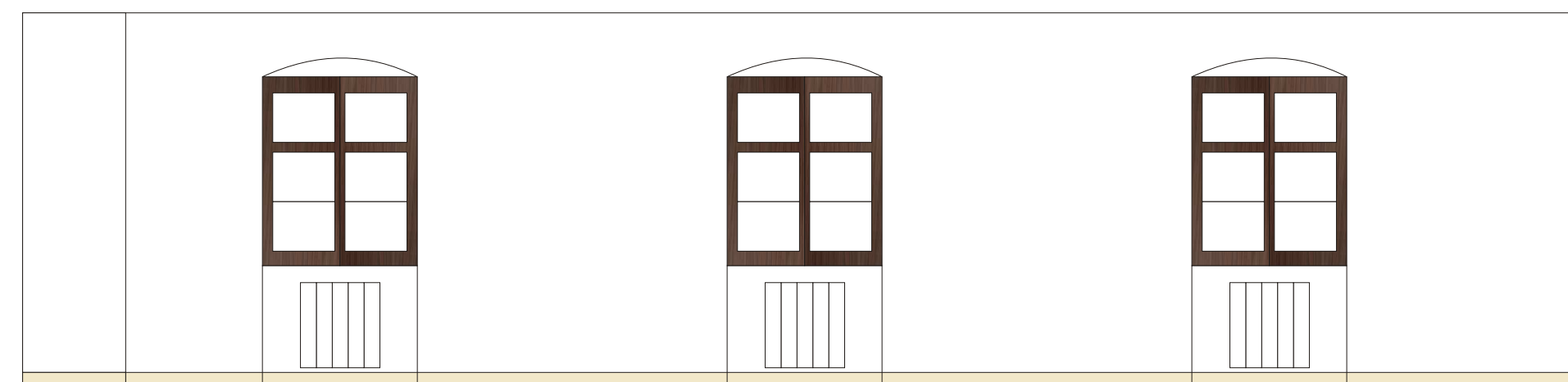
8740



12620



8740



12620

ściany: farba zewnętrzno-wewnętrzna akrylowa satynowa, odpowiednio: biel lub beż

cokoły: płytki gresowe jasny beż/krem h=ok.100 mm

kolumny i półkolumny: farba emaliowa wodna satynowa, beż; cokoły drewniane, h=ok.400 mm

tynek dekoracyjny: imitacja betonu, rysunek podziału płyt i otworków montażowych wg projektu

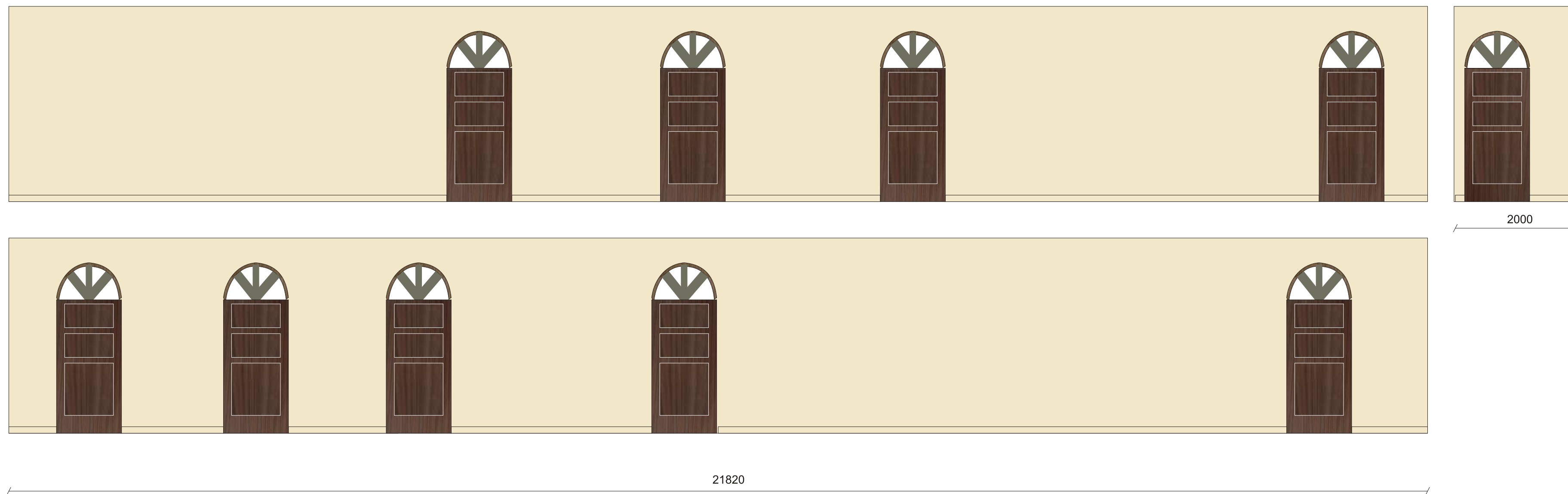
grzejniki pod oknami wymienić na nowe, stylizowane

piętro skala 1:50

rozwinięcie ścian

projektant: DESIGNUM STUDIO KREACJI
Joanna Bukwa
kwiecień/maj 2017

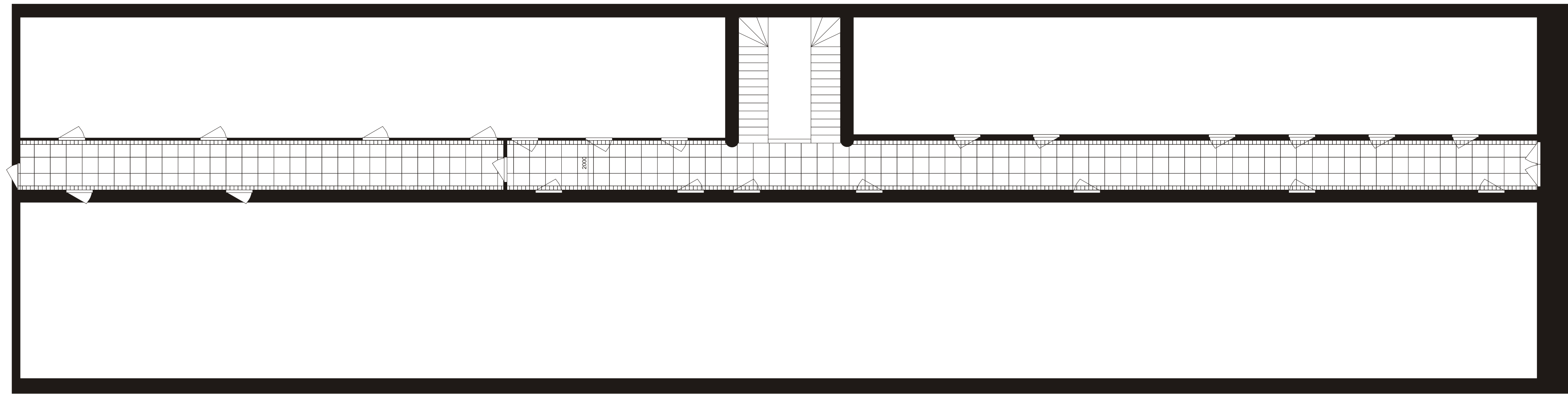
KORYTARZ LEWY



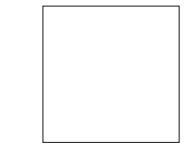
ściany: farba zewnętrzno-wewnętrzna akrylowa satynowa, odpowiednio: biel lub beż

cokoły: płytki gresowe jasny beż/krem h=ok.100 mm

piętro skala 1:50
rozwinięcie ścian
<small>projektant: DESIGNUM STUDIO KREACJI Joanna Bukwa kwiecień/maj 2017</small>



16990 // 36030



plytka gresowa 600x600 mm
jasny popiel, mat lub lappato



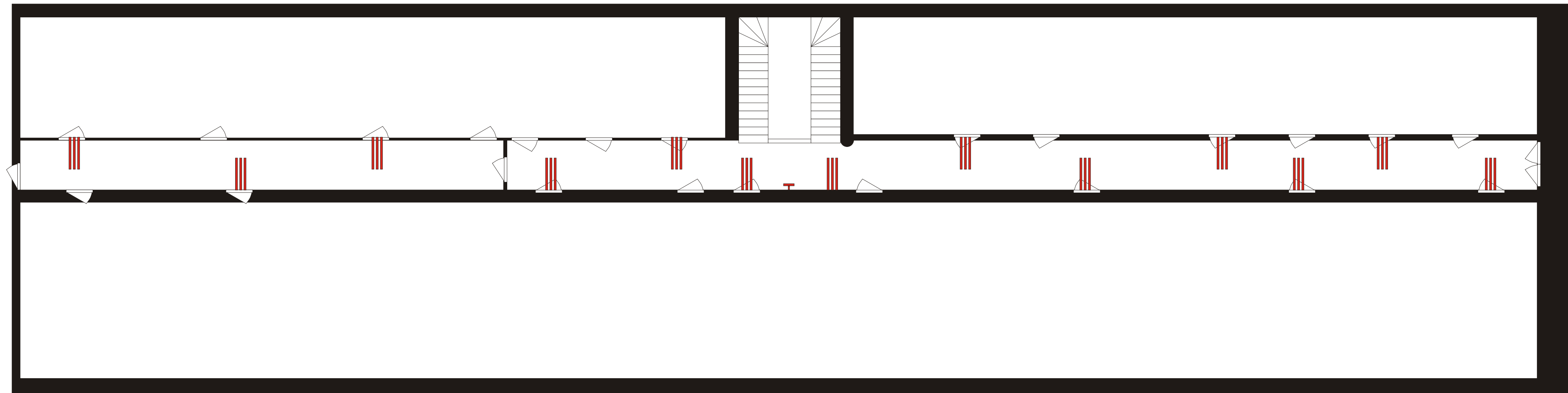
plytka gresowa 150x150 mm
jasny beż/krem, mat lub lappato
cokół przypodłogowy wys. 100-150 mm
jasny beż/krem, mat lub lappato




rzut poddasza

projekt posadzek

skala 1:100

projektant: DESIGNUM STUDIO KREACJI
Joanna Bukwa
kwiecień/maj 2017



 <p>gładki sufit k-g - należy zachować poziom obecnego sufitu</p>	 <p>oprawa świetłkowa dł. 900-1200 mm podtynkowa</p>  <p>kinkiet, tzw. 'galeryjka', h=ok. 2200 od posadzki</p>	<p>rzut poddasza</p> <p>projekt sufitów i oświetlenia skala 1:100</p> <p>projektant: DESIGNUM STUDIO KREACJI Joanna Bukwa kwiecień/maj 2017</p>
--	--	--

KORYTARZ GŁÓWNY



ściany: farba zewnętrzno-wewnętrzna akrylowa satynowa, beż

cokoły: płytka gresowa jasny beż/krem h=ok.100 mm

poddasze skala 1:50

rozwińnięcie ścian

projektant: DESIGNUM STUDIO KREACJI
Joanna Bukwa
kwiecień/maj 2017

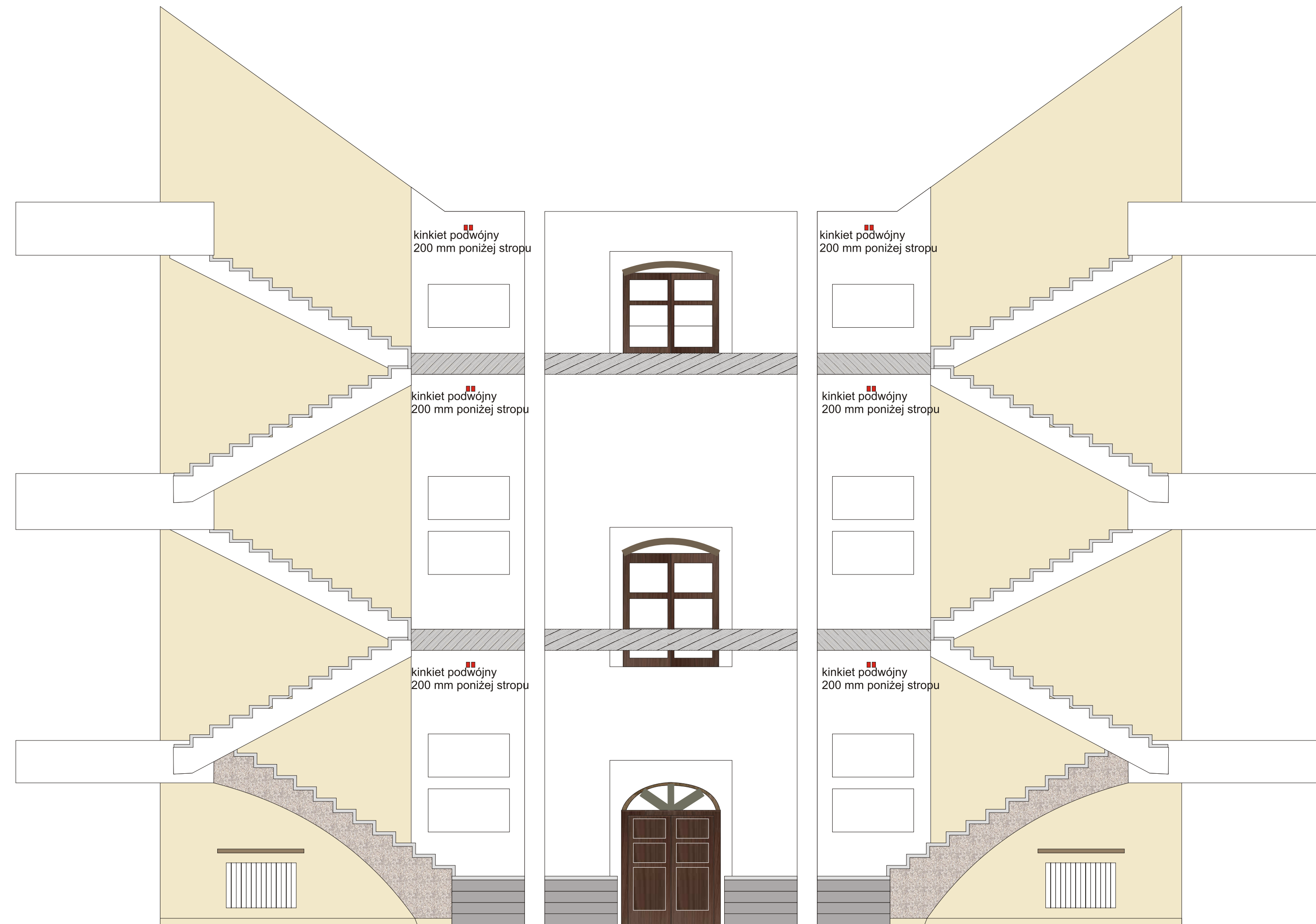
KORYTARZ HOTELOWY



poddasze skala 1:50

rozwinięcie ścian

projektant: DESIGNUM STUDIO KREACJI
Joanna Bukwa
kwiecień/maj 2017



ściany: farba zewnętrzno-wewnętrzna akrylowa jasny beż/krem, wykończenie: satyna
 fragmenty ścian oraz ściana środkowa: farba emaliowa wodna, satyna, biała; listwy sztukateryjne wg rysunku
 słup oraz policzki na poziomie piwnicy: tynk mozaikowy drobnoziarnisty, biało-szary, cokół drewniany, wys. 400 mm
 podbicie schodów na poziomie piwnicy: tynk mozaikowy drobnoziarnisty, biało-szary
 policzki powyżej poziomu piwnicy: farba emaliowa wodna, satyna, biała; listwy sztukateryjne wg rysunku
 podbicie schodów powyżej poziomu piwnicy: farba emaliowa wodna, satyna, biała; listwy sztukateryjne wg rysunku

<p>klatka schodowa</p>
<p>rozwińcie ścian skala 1:50</p>
<p><small>projektant: DESIGNUM STUDIO KREACJI Joanna Bukwa kwiecień/maj 2017</small></p>